



### 使用注意事項

- 電池若發生漏液，請勿徒手接觸。若電解液接觸皮膚或身體，可能造成燒傷、受傷或失明，請立即以清水沖洗，並儘速就醫。
- 請勿將本產品存放於以下環境，以免造成事故或故障：
  1. 通風不良且潮濕的場所
  2. 車內或行李箱內等會受到強烈日照的環境
  3. 濕度超過 90% 的環境
- 請勿將本產品置於火源、高溫熱風或強電磁波附近，以免導致機體變形或故障。
- 請勿自行拆解、改造或維修本產品，以免造成事故、受傷或故障。
- 請勿將本產品置於幼童可觸及之處，避免誤食或放入口中，可能造成危險。
- 鈕扣電池請務必放置於嬰幼兒無法觸及之處。若不慎誤吞，請立即就醫並遵從醫師指示。鈕扣電池若被吞食，可能在短時間內造成化學性灼傷或黏膜穿孔，嚴重時甚至可能危及生命。
- 請勿對本產品施加強烈衝擊、彎折或扭曲。
- 本產品具備基本防潑水功能，請避免浸水。
- 請勿以水直接沖洗本產品，建議以微濕的布或毛巾擦拭清潔。
- 使用或存放本產品時，請避免靠近會產生強烈電磁波、輻射或磁場的設備。
- 若長時間不使用本產品，請存放於陰涼乾燥處。長期保存時，建議放入乾燥的收納盒中。
- 依周圍環境不同，Bluetooth 連線可能出現不穩定的情況。



### 免責事項

即使於保固期間內，如屬以下情形，仍需酌收維修費用：

- A. 因使用不當、或自行修理、改造所造成之故障或損壞
- B. 購買後因運送、掉落等因素所造成之故障或損壞
- C. 因火災、地震、水災、雷擊等天災，或異常電壓、非指定電源（電壓 / 頻率）所造成之故障或損壞
- D. 因強烈衝擊（如掉落、彎折、擠壓等）所造成之故障
- E. 消耗品及配件之更換
- F. 因長時間置於異常高溫（如車內儀表板、後車廂、陽光直射處等）或極低溫環境所造成之故障
- G. 因雨天使用或進水、受潮所造成之故障
- H. 使用過程中產生之刮傷等外觀變化
- I. 未出示保固書，或保固書未填寫必要資訊（如購買日期、客戶姓名、販售店名），或有塗改情形
- J. 透過拍賣或個人間交易購買之產品，不適用保固服務

# INSOLYIS

## Secification/Guarantee

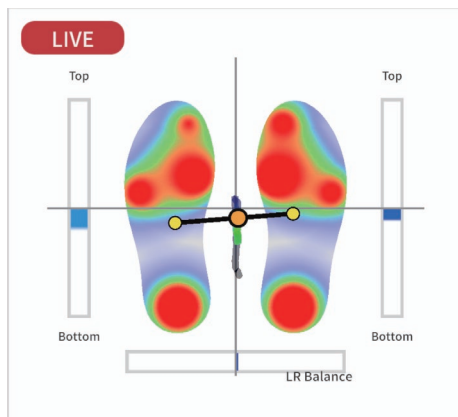


Shot Navi®

# INSOLYIS

本產品為一款可測量足底壓力分布，並於揮桿時將足壓中心（CoP）進行可視化的智慧型鞋墊。

- 即時顯示足底壓力分布狀態
- 掌握揮桿時的足壓中心變化
- 支援與 Shot Navi 產品之功能連動



※顯示畫面為示意圖

## 內容品一覽



INSOLYIS1組



鈕扣型鋰電池 ×2  
(內附測試用樣品電池：  
CR2032)



產品規格 / 保固書

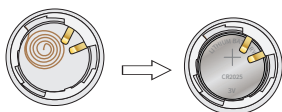
# INSOLYIS

## 電池安裝方式

請使用硬幣等工具開啟或關閉電池蓋。



請將隨附的鈕扣電池從絕緣片中取出，請將隨附的鈕扣電池從絕緣片中取出，請將電池蓋蓋回並確實鎖緊固定。



⚠ 請勿將電池正極(+)與負極(-)反向安裝。

如需更換電池，請另行購買 CR2032 鈕扣型鋰電池。  
本產品所附之鈕扣電池為動作確認用樣品電池。

## 使用方法

INSOLYIS 專用 App「Shot Navi 3DX」後，  
即可在智慧型手機或平板上顯示測量結果並進行操作。  
※目前僅支援英文 / 日文 / 韓文介面。  
請透過下方的 QR Code 下載並安裝應用程式。



OS 15.0 以上  
Android OS 8以上

詳細操作方法及 App 的最新資訊，

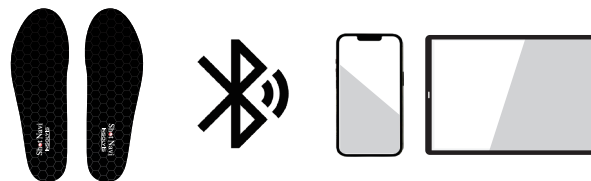


請參閱產品頁面。  
※目前僅提供日文內容

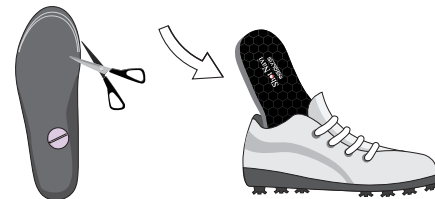
<https://shotnavi.jp/training/insolyis/>

# INSOLYIS

INSOLYIS 與應用程式的連接方式，  
請參閱應用程式說明或依照應用程式內的指示進行操作。



請依照鞋子尺寸裁剪本產品，以調整至合適大小。  
請先取出原有鞋墊，並於完成連接後，將本產品放入鞋內使用。



## 產品規格

重量	約 90g (1 雙)
電池	CR2032 鈕扣型鋰電池
感測器	壓力感測器、三軸加速度計
通訊方式	Bluetooth
操作溫度	-10°C~50°C

技術規範符合證明編號号

